

Výpis z historie vozidla

Číslo kuponu pro opakovaný vstup:	6151018503
Datum aktivace kuponu:	17. 04. 2024 15:35:04
Platnost do:	17. 05. 2024 15:35:04

Tento výpis byl vytvořen dotazem do systému AUTOTRACER, který provozuje Cebia, spol. s r.o. dle platných Všeobecných podmínek pro používání systému AUTOTRACER. Poskytnuté informace je uživatel oprávněn v celém rozsahu využívat pouze pro vlastní potřebu. Jejich další šíření či upravování bez souhlasu provozovatele je zakázáno.

1. Základní údaje o vozidle



VIN
WVWZZZAUZFW150540

Tovární značka
VOLKSWAGEN

Model
GOLF

Typ karoserie
kombi

Druh vozidla
osobní

Palivo
benzín

Výkon
92 kW

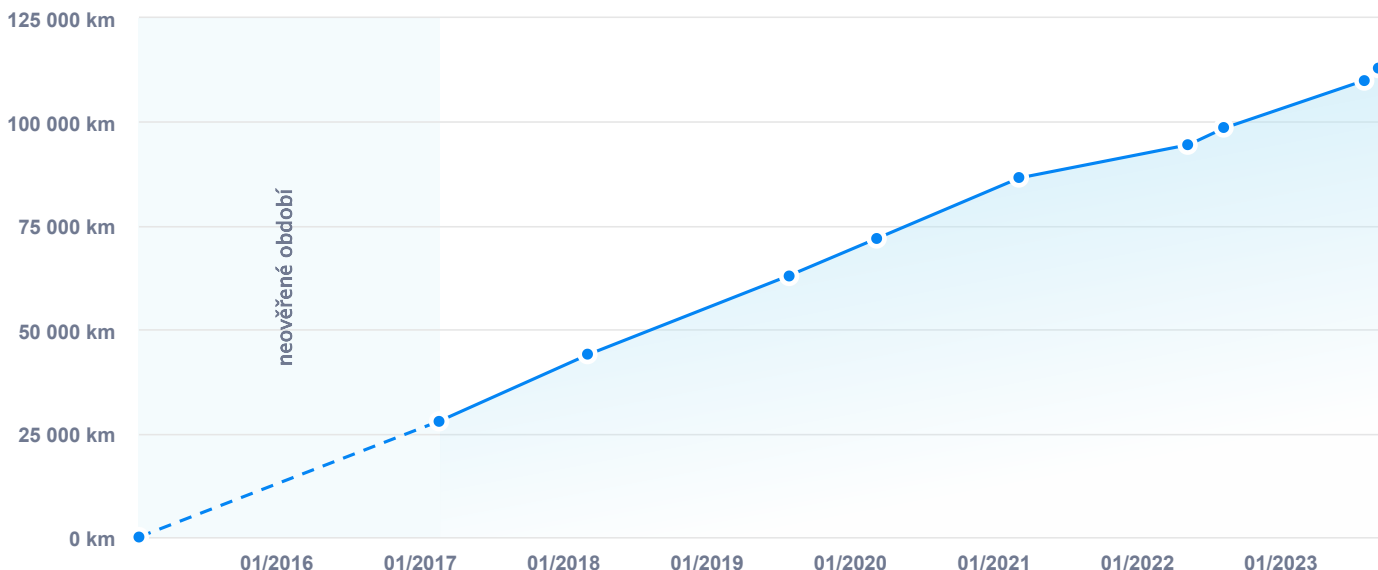
Objem
1395 ccm

Datum výroby
27. 10. 2014

Datum 1. registrace
15. 01. 2015

2. Kontrola najetých kilometrů



Přehled vývoje stavu tachometru vozidla obsahuje hodnoty získané z dostupných informačních systémů spolupracujících partnerů. Podle vývoje stavu tachometru v čase můžete sami posoudit, zda existuje podezření na manipulaci se stavem tachometru či nikoliv.



3. Přehled historie

Datum	Stav tachometru	Země	Popis
2014	říjen	0 km	Vozidlo vyrobeno
	Datum výroby vozidla: 27. 10. 2014 Stáří vozidla: 9 let 5 měsíců Barva vozidla: Limestone Gray Metallic - kód Z1 Vyrobeno pro trh: Německo Strana řízení: levostranné		
2015	leden		Uvedeno do provozu
	Datum 1. registrace vozidla: 15. 01. 2015 Doba od výroby po 1. registraci: 2 měsíce		
2017	únor	28 000 km	Záznam tachometru
2018	březen	44 000 km	Záznam tachometru
2019	červenec	63 000 km	Záznam tachometru
2020	březen	72 000 km	Záznam tachometru
2021	březen	86 500 km	Záznam tachometru
2022	květen	94 500 km	Záznam tachometru
	srpen	98 500 km	Záznam tachometru

2023

srpen	110 000 km		Záznam tachometru
září	113 000 km	 Česko	Inzerce vozidla
září	113 000 km	 Česko	STK

Typ kontroly:	Před registrací
Datum kontroly:	11. 09. 2023
Číslo protokolu:	CZ-3506-23-09-0233

září	113 000 km	 Česko	Měření emisí
------	------------	---	--------------

Datum kontroly:	11. 09. 2023
Číslo protokolu:	CZ-450808-23-09-0128

září		 Česko	Přihlášení vozidla v ČR
------	--	---	-------------------------

Datum přihlášení vozidla:	21. 09. 2023
Datum 1. registrace uvedené při přihlášení:	15. 01. 2015
Přihlášeno jako:	Ojeté
Barva vozu při přihlášení:	ŠEDÁ

září		 Česko	Vystavení technického průkazu
------	--	---	-------------------------------

4. Kontrola poškození

Nebyly nalezeny záznamy o poškození

V databázích poškozených vozů z více než 32 zemí čítající 200 milionů záznamů škodních událostí **nebyly nalezeny** záznamy o poškození prověřovaného vozidla.

I přesto vám doporučujeme pečlivou prohlídku vozidla, ideálně s pomocí kvalifikovaného mechanika nebo ve vámi vybraném servisu. Taková prohlídka může předchodit poškození jednoznačně odhalit nebo vyloučit.

Upozornění: Systém AUTOTRACER nemusí mít k dispozici informace o všech poškozeních vozidla, některé škody nejsou hlášeny pojišťovnám, nebo nejsou v rámci online prověření dostupné.

5. Servisní záznamy

V databázích servisních úkonů nebyly nalezeny žádné záznamy. Vyžádejte si k vozidlu výpis ze servisní knihy (nejlépe z elektronické servisní knihy). Pravost servisních úkonů lze zkontrolovat přímo v autoservisu, kde byly dle servisní knihy provedeny.

6. Kontrola odcizení

Není evidováno jako odcizené

v aktuálně dostupných databázích

Sdělené údaje mají pouze informativní charakter. Cebia neodpovídá za škody vzniklé v souvislosti s využitím sdělených dat.

Zdroj	Ke dni 17. 04. 2024
 Česko - Policie	NE - není evidováno jako odcizené
 Slovensko - Policie	NE - není evidováno jako odcizené
 Maďarsko - Policie	NE - není evidováno jako odcizené
 Rumunsko - Policie	NE - není evidováno jako odcizené
 Slovinsko - Policie	NE - není evidováno jako odcizené
 Ukrajina - Policie	NE - není evidováno jako odcizené
 Kanada - Policie	NE - není evidováno jako odcizené
 Švédsko - Databáze pojišťoven	NE - není evidováno jako odcizené
 EU - Soukromé databáze*	NE - není evidováno jako odcizené

* Soukromé databáze umožňují **zpravidla** komukoliv vložit informace o odcizení.

7. Kontrola taxi

Nebylo provozováno jako taxi v ČR

V dostupných databázích bylo zjištěno, že vozidlo nebylo a v současnosti není provozováno jako vůz taxislužby.

8. Kontrola financování

Financování nenalezeno

Výsledkem dotazu je zjištění, zda vozidlo není předmětem financování (formou leasingu nebo úvěru), zástavy a zápůjčkou u uvedených společností. Data získáváme přímo z informačních systémů jednotlivých společností.

Země	Ke dni: 17. 04. 2024
Česko	NE - není evidováno

Leasingové a úvěrové společnosti	17. 04. 2024
AGRO LEASING	NE
ALD Automotive	NE
BMW_FS	NE
CASH4CAR	NE
COFIDIS	NE
ČSOB Leasing, a.s.	NE
D.S. Leasing, a.s.	NE
ESOX LEASING	NE
FCE Credit, s.r.o.	NE
GMAC	NE
Home Credit CZ	NE
HoppyGo (carsharing *)	NE
IMPULS-Leasing	NE
Leasing České Spořitelny a.s.	NE
Mercedes-Benz	NE
MONETA Auto	NE
MONETA Leasing	NE
Oberbank Leasing	NE
Raiffeisen Leasing	NE
Toyota FS Czech	NE
UniCredit Leasing	NE
UNILEASING a.s.	NE

Leasingové a úvěrové společnosti	17. 04. 2024
VEXCAR	NE
Vltavín Leas, a.s.	NE
VWFS	NE
ZASTAV TO	NE
Zástavy Aut-Ostrava	NE

9. Seznam výbavy dle výrobce

V následující tabulce naleznete detailní údaje o výbavě vozidla. Jedná se o informace, jaké mělo vybrané vozidlo základní parametry, standardní a popřípadě doplňkovou výbavu při uvedení vozidla do provozu tj. výbavu z výroby.

Identifikace vozidla	
Značka	Volkswagen
Název modelu	Golf VII
Označení modelu	Golf 1.4 CLBM 92 TSI D7F
Modelový rok	2015
Datum výroby	27.10.2014
Datum prodeje	15.01.2015
Kód barvy	Z1
Barva	Limestone Gray Metallic
Kód barvy střechy	Z1
Barva střechy	Limestone Gray Metallic
Kód převodovky	QRL
Kód motoru	CZCA
Objem ccm	1395
Objem(l)	1,40
Výkon(kW)	92
Počet válců	4
Země	Prodejní program NĚMECKO
Iso název země	Německo
Řazení	AUT
Kód řízení	LHD
Prodejní typ	5G13HZ
Soupis výbavy vozidla	
Agregát	4-vál. zážehový motor 1,4L Agregát: 04E.A
Airbag	Airbag řidiče a spolujezdce s kolenním airbagem a vypínáním airbagu spolujezdce
Akční provedení	"CUP"

Soupis výbavy vozidla

Alternativní pohon	Bez alternativního pohonu
Antény	Anténa s příjmem AM/FM "Diversity"
Asistent přední	Bez čelního asistentu, bez City - ANB (aktivní nouzové brzdy)
Asistent rozpoznání únavy	Identifikace únavy
Asistent změny stopy	Bez asistenta při změně jízdního pruhu
Baterie	Baterie 360A (69Ah)
Bederní podložka opěradel předních a zadních sedaček	Bederní opěra v předních sedadlech, ručně nastavitelná
Boční a zadní okna	Boční skla tónovaná od B-sloupku a zadní tmavě zbarvené
Boční airbag	Boční airbag vpředu a hlavový airbag
Brzdový systém	Elektronický program stability ESP
CD/DVD mechanika se zdičkou pro SD-karty	S CD mechanikou a zdičkami pro dvě SD-karty
CD-Rom/DVD/SD-karta	SD-karta (Evropa)
COC dokumenty	COC-dokument 12
Čelní okno	Vrstvené čelní sklo tónované
Dálková regulace sklonu světlometu	S dálkovou regulací polohy světlometu automatická/dynamická AFS 1
Dekorační obložení	Dekorační obložení pro akční provedení
Dělicí stěna	Bez dělicí stěny
Díly se zvláštní povrchovou úpravou	Vnější zpětné zrcátko a další díly v barvě vozu
Dodatečné obutí	Bez dodatečného obutí
Dodavatelé pneumatik	Pneumatiky bez určení značky
Druh náhonu	Přední náhon
Druh zadních brzd	Kotoučové brzdy zadní
Držák na brýle	Komfortní držák na brýle
Držák poznávací značky vpředu	Držák poznávací značky vpředu (velký)
Držák SPZ vzadu	Bez držáku poznávací značky vzadu
Dveře	4-dveřové provedení
ECO-funkce pro jízdní profil a výběr řízení	Bez ECO funkce
Elektrické rozhraní pro externí použití	Elektrické rozhraní pro externí použití, AUX-IN a USB
Elektromotor	Bez elektrického motoru(hybrid)

Soupis výbavy vozidla

Exhalační předpis	Exhalační předpis EU6 Plus
Generátory	Alternátor 140A
Hasicí přístroj	Bez hasicího přístroje
Hlavice řadící páky	Hlavice řadící páky z kůže
Hlavní světlomety	Světlomety s výbojkou se světlem pro jízdu v zatáčce
Hlavové opěrky	Hlavové opěrky vpředu
Hlavové opěrky vzadu	Hlavové opěrky zadní 3 kusy
Hmotnostní třídy pro přední nápravu	Okruh pérování 05
Hmotnostní třídy pro zadní nápravu	Váhová třída "3" pro zadní nápravu
Houkačka	S dvoutónovou houkačkou
Charisma	Bez "drive select"
Chladicí box	Chlazená schránka
Chladivo	Chladivo R134a
Chlazení motoru	Chlazení motoru - provedení 1
Chromový paket	Chromový paket
Indikátor prohlídek vozidla	Interval prohlídek vozidla 30000 km nebo 2 roky (variabilní)
Individuální zástavba	Bez individuální zástavby
Intervalový spínač stíračů	Intervalový spínač stěračů se světelný/dešťovým senzorem
Kamera/distanční sensor	Bez kamery a distančního senzoru (asistenční systém řidiče)
Kamerový systém/Senzorika okolí	Bez kamerového systému/senzorů nehody
Kapacita baterie/alternátoru	Baterie/alternátor - standardní kapacita
Klimatické oblasti	Standardní klimatické oblasti
Kola	Disk z lehké slitiny 7J x 17
Kompas/ukazatel dopravního značení	Bez ukazatele dopravního značení
Koncové mlhové světlo	Koncové mlhové světlo
Kontrola bezpečnostních pásů	S kontrolou zapnutí bezpečnostních pásů
Kontrola opotřebení brzdového obložení	S kontrolou opotřebení brzdového obložení
Kontrola tlaku v pneumatikách	Kontrola tlaku v pneumatikách
Kryty kol	Se zakrytím pro kola z lehké slitiny
Kuřácké provedení	Nekuřácké provedení

Soupis výbavy vozidla

Lakování	Normální lakování
Lékárna/výstražný trojúhelník	Lékárnička a výstražný trojúhelník
Levostranný / pravostranný provoz	Pravosměrný provoz
Loketní opěra	Loketní opěra vpředu
Madlo ruční brzdy	Bez madla ruční brzdy
Místo dokončení	Místo dokončení-standardní
Mlhový světlomet/dodatečný světlomet	Mlhové přední světlometry a světlo s s natáčením do zatáčky
Množství paliva	Sériová prvotní náplň paliva
Modul platformy-podlaha zadní	Modul podlahy zadní - provedení 1
Motory	4-vál. zážeh. motor 1,4L/92 KW 4V TSI Agregát: TU0/TL1
Mřížka chladiče	Ochranná mřížka chladiče
Multifunkční ukazatel	Multifunkční ukazatel/palubní počítač "Colour"
Nabíjecí kabel	Bez nabíjecího kabelu
Nádoba na aktivní uhlí	S nádobou na aktivní uhlí
Nákladová podlaha vzadu	Variab. koncepce zavazadlového prostoru
Nápisy	Přídavný nápis "Blue Motion"
Nárazník	Nárazník standard
Nářadí a zvedák vozu	Sada nářadí
Nasávání čerstvého vzduchu do vnitřního prostoru	Filtr s aktivním uhlím
Nastavení sedadel	Mechanické výškové seřizování obou předních sedadel
Nástupní lišty	Nástupní lišty pro akční provedení
Navigační přístroj	Navigační přístroj-Standard
Nezávislé topení	Bez přídavného/nezávislého topení
Odkládací paket	Bez odkládací kapsy/boxu
Ochrana chodců	Rozšířená opatření pro ochranu chodců
Ochrana laku / ochrana při transportu	Ochranná fólie při transportu (min.ochr) s dodatečným transportním ochranným opatřením
Ochrana podvozku	Bez přídavné spodní ochrany pohonné jednotky
Omývací zařízení světlometů	S omývacím zařízením světlometu
Online služby	Bez online služeb

Soupis výbavy vozidla

Opatření vnějšího hluku	Vnější zvuk Standard
Osvětlení poznávací značky	LED osvětlení státní poznávací značky
Osvětlení prostoru pro nohy	Bez osvětlení prostoru pro nohy
Osvětlovací paket (vnitřní osvětlení)	Bez přidavných světel (vnitřní osvětlení)
Ovládání oken	Elektrické ovládání oken s pojistkou proti sevření
Ovládání řeči / řízení hlasem	Bez hlasového ovládání
Ovládání vnějších zpětných zrcátek	Vnější zpětná zrcátka s pamětí, el. sklopná, el. nastavitelná, separátně vyhřívána
Ozdobné lišty	Ozdobné lišty černé
Paket pro špatné cesty	Bez provedení pro špatné cesty
Palivový systém	Benzínový palivový systém (FSI)
Parkovací brzda	Ruční parkovací brzda
Pedálové ústrojí	Pedálové ústrojí "Standard"
Pneumatiky	Pneumatiky 225/45 R17 91W
Pomocné parkovací zařízení	Parkovací asistent
Potahy sedadel	Potah sedadel pro akční provedení
Prodloužený servisní interval	Prodloužený servisní interval
Provedení brzd vpředu	Kotoučové brzdy vpředu - Geomet D
Provozní napětí	Provozní napětí 12 V
Provozní návod	Provozní návod NĚMECKY
Přední sedadla	Normální sedadla vpředu
Předváděcí výbava	Základní výbava
Přenášecí frekvence	Přenášecí frekvence 433,92 až 434,42 MHz
Převodovka - popis	7-stupňová automatická převodovka
Přídavná výstražná světla	Přídavná odrazka (dveře)
Přídavné topení	Bez tepelného akumulátoru/přídavného topení
Přídavné upevnění dětské sedačky	Přídavné upevnění dětské sedačky pro systém ISO FIX
Příprava pro výstražné zvukové zařízení	Bez přípravy pro výstražné zvukové zařízení a bez vysílací antény
Příprava vestavby pro vysílačku	Bez přípravy pro vestavbu vysílačky
Přístroje na přístrojové desce	Přístrojová výbava v km/h
Rádía	Rádio Standard (Gen1)

Soupis výbavy vozidla

Regionální kódy pro rádio	Regionální kód "ECE" pro Rádio
Reproduktory	8 reproduktorů (pasivní)
Rezervní kolo	Set na opravu pneumatik
Rozdělení tříd vozu pro agregáty/*P-díly	Rozdělení tříd vozu -5G0-
Rozšířený bezpečnostní systém	S rozšířeným bezpečnostním systémem (Pre Crash Basic)
Rozvor	S odchylkami od automatické převodovky
Řízení	Řízení s posilovačem se závislostí posilovacího účinku na rychlosti Servotronic
SBBR-Svítilny	Zadní skupinové svítilny s diodami (LED)
Sklopný stolek	Bez sklopného stolku na opěradle předního sedadla
Skupiny zemí	Bez nabíjecí zásuvky
Sluneční clony	Sluneční clona s make-up zrcátkem, osvětlené, logo airbag na cloně
Speciální nálepky/štítky	Nálepka/štítek německy-francouzsky- holandsky
Specifické díly pro země z důvodu předpisů	Sada dílů bez specifických předpisů země určení
Specifikace vozu	Žádné zvláštní vozidlo, standardní provedení
Spínání jízdního osvětlení	Denní tlumené světlo s asistenčním světlem a funkcí "coming home"
Stabilizátor přední	Stabilizátor vpředu
Stabilizátor vzadu	Stabilizátor vzadu
Start/Stop-zařízení/rekuperace	Start/Stop zařízení s rekuperací
Stírací a omývací zařízení zadního okna	Stěrač zadního okna s ostřikovačem a cyklovačem
Stropní výplň	Stropní výplň nedělená
Střední konzola	Střední konzola
Střešní nosič/nosič zavazadel	Bez střešního nosiče
Střešní okno	Střeška se spoilerem
Světlo na čtení	2 světla na čtení vpředu a 2 vzadu
Systém světelného asistenta	Bez světelného systému
Systémy na ochranu proti odcizení	Imobilizér elektronický
Telefon	Telefonní příprava pro mobilní telefon
Tlumení podvozku přední	Tlumení přední
Tlumení podvozku zadní	Tlumení zadní, základní 1
Tlumič kmitů pro volant	Dynamický tlumič na volantu 31Hz

Soupis výbavy vozidla

Topení a klimatizace	Climatronic s regulací vzduchu, bez freonů
TV příjem / digitální radiopřijem	Bez příjmu TV/digitální radiopřijem
Typ karoserie	Hatchback
Typový štítek	Se speciálním typovým štítkem pro Evropské společenství pro M1-Pkw
Ukazatel stavu kapaliny	Ukazatel nedostatku kapaliny v nádobce pro ostřikovače
Umístění řízení	Levostranné řízení
Úprava karoserie pro zvýšené bezpečnost. požadavky	Bez zvláště vyztužené karosérie
Úroveň výbavy	Komfortní výbava
Uvolnění opěradel předních sedadel	Bez uvolnění opěradel předních sedadel
Uvolňování zadního sedadla	Standardní odblokování zadního sedadla
Uzávěrka diferenciálu	Uzávěrka diferenciálu (XDS) dynamická trakční pomoc
Varianty	Varianta základní výbava
Vestavba specifických dílů pro vůz	Díly pro zástavbu převodovky "DQ 200"
Vkládané koberečky	Vkládané koberečky vpředu a vzadu
Vložka pro tankování bezolov.benzínu /druh paliva	Hrdlo palivové nádrže s vložkou-modul 1
Vnější zpětné zrcátko vlevo	Vnější zpětné zrcátko vlevo, asferické
Vnější zpětné zrcátko vpravo	Zpětné zrcátko vpravo, konvexní
Vnitřní zpětné zrcátko	Vnitřní zpětné zrcátko automaticky odcloněné
Volant	Kožený sportovní multifunkční volant s Tiptronic
Vyhřívání trysky ostřikovače	S vyhříváními tryskami ostřikovače skla
Vyhřívání sedadel	Vyhřívání předních sedadel s oddělenou regulací
Výplň dveří	Výplň dveří - pěnová fólie s textilními plochami
Zadní bezpečnostní pás uprostřed	Tříbodový bezpeč. pás vzadu uprostřed
Zadní bezpečnostní pásy vnější	3-bodový bezpeč. samonavíjecí pás vzadu, vnější, se štítkem ECE-homologace
Zadní část výfuku	Zadní díl výfuku, postranní
Zadní náprava	Čtyřprvková náprava
Zadní sedadla	Zadní sedadlo nedělené, zadní opěradlo s loketní opěrou dělené a sklopné
Zadní spoiler	Bez zadního spoileru
Záchytné systémy vpředu	3-bodový samonavíjecí bezp. pás vpředu, s přitahovačem, výškově nastavitelný

Soupis výbavy vozidla

Zakrytí zavazadlového prostoru	Zakrytí zavazadlového prostoru odklopné
Zamykání dveří a víka	Centrální zamykání s dálkovým ovládáním, vnitřním ovládáním, bez bezpeč. pojistky
Zamykání šroubu kol	Šrouby se zabezpečením proti krádeži (neuzamykatelné)
Zařízení pro udržování rychlosti	Zařízení pro udržování rychlosti plus omezovač rychlosti
Zásuvka v kufru	12 V zásuvka v zavazadlovém prostoru
Zásuvky pod před. sedadly	Zásuvky pod předními sedadly
Zavazadlová síťka sedaček budky řidiče	Kapsy na zadní straně sedaček
Závěsné zařízení	Dostavba závěsného tažného zařízení, odnímatelné a uzamykatelné
Země typových zkoušek	Země typových zkoušek-NĚMECKO
Zvláštní opatření	Bez zvláštních opatření
Ostatní	"CUP"
Ostatní	4-door including power windows, rear
Ostatní	Ambition 1
Ostatní	Equipment options subset for Germany
Ostatní	HD Matrix LED headlamps with Audi laser light, LED rear combination lamps and headlamp washer system
Ostatní	Leather-wrapped multi-function steering wheel with control of gear shift
Ostatní	Navigation feature "Discover Media" (for "Composition Media")
Ostatní	Radio "Composition Media"
Ostatní	Taillamps and license plate LED
Ostatní	Tilting and sliding panoramic sunroof with rear panoramic sunroof

10. Svolávací akce

K prověřovanému vozu nebyly nalezeny

Žádné svolávací akce

Svolávací akce je vyhlášována výrobcem vozidla povinně ze zákona, pokud má vozidlo výrobní závadu ohrožující zdraví, bezpečnost či životní prostředí. V rámci svolávací akce je závada v autorizovaném servisu zdarma odstraněna. Data poskytuje portál [Svolávačky.cz](https://svolavacky.cz) s pomocí systému RAPEX.

11. Kontrola barvy vozidla

Zkontrolujte, zda se aktuální barva na vozidle shoduje s barvou deklarovanou výrobcem nebo s barvou evidovanou po první registraci v ČR (případně na Slovensku). V případě, že je barva rozdílná, může se jednat o vozidlo přebarvené, ale i havarované či odcizené.

Barva vozidla

Barva dle výrobce vozidla	Limestone Gray Metallic - kód Z1
Barva při první registraci v ČR	ŠEDÁ

12. Kontrola zabezpečení vozidla

Výsledkem kontroly je informace, zda Vámi prověřované vozidlo je zabezpečeno formou značení skel a registrováno v Systému OCIS. Pokud ano, sdělíme Vám vyznačený kód a datum registrace.

Informace o provedeném značení skel

17. 04. 2024

Značení skel

NE

13. Údaje z technického průkazu

Údaje z technického průkazu čerpáme od státních institucí a reflektují stav v okamžiku první registrace vozidla v dané zemi.

Země	Databáze
Česko	Státní registr vozidel

Technický popis - základní

Druh vozidla	OSOBNÍ AUTOMOBIL
Druh vozidla doplnění	AC KOMBI
Datum první registrace vozidla	15.01.2015
Datum první registrace vozidla v ČR	21.09.2023
Tovární značka	VOLKSWAGEN
Obchodní označení	GOLF
Kategorie vozidla	M1
Výrobce motoru	VOLKSWAGEN AG
Typ motoru	CZC
Palivo	BA
Maximální výkon (kW)	92
Zdvihový objem (ccm)	1395
Emisní třída	EURO 6B
Barva karoserie	ŠEDÁ
Maximální rychlost (km/h)	204
Maximální hmotnost povolená (kg)	1780
Maximální hmotnost přípustná (kg)	1780

Technický popis - rozšířený

Počet míst celkem	5
Počet míst k sezení	5
Počet náprav - z toho poháněných	2 / 1 PRVNÍ
Délka celková (mm)	4255
Šířka celková (mm)	1790
Výška celková (mm)	1437

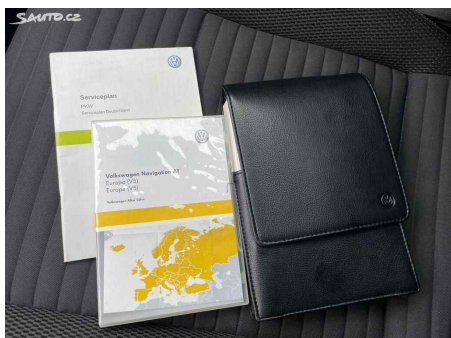
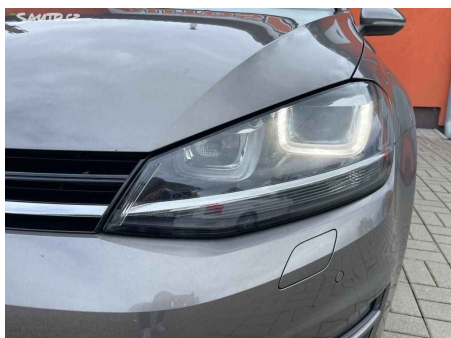
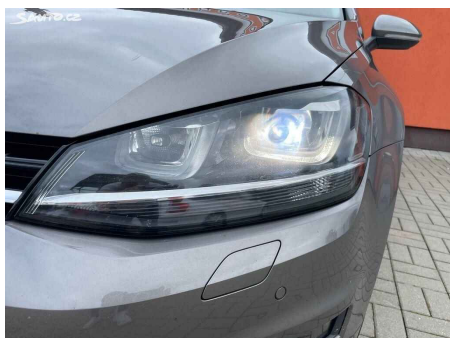
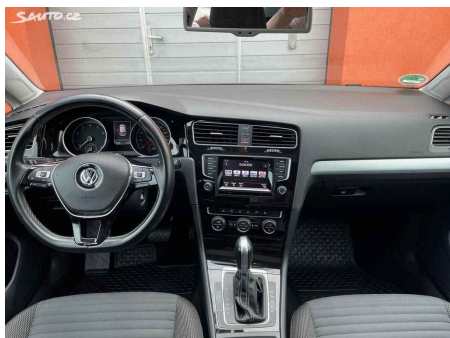
Technický popis - rozšířený

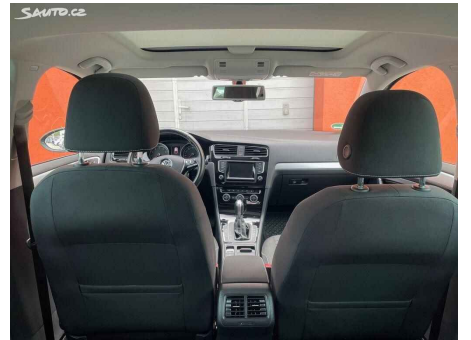
Rozvor (mm)	2620
Přípustná/povolená hmotnost náprava 1 (kg)	960/960
Přípustná/povolená hmotnost náprava 2 (kg)	870/870
Přípustná/povolená hmotnost brzděného přívěsu (kg)	1400/1400
Přípustná/povolená hmotnost nebrzděného přívěsu (kg)	630/630
Přípustná/povolená hmotnost soupravy (kg)	3235/3235
Ráfky náprava 1	6JX15 ET43
Pneumatiky náprava 1	195/65 R15 91H
Ráfky náprava 2	6JX15 ET43
Pneumatiky náprava 2	195/65 R15 91H
Brzdy provozní	NE
Brzdy parkovací	NE
Hluk stojícího vozidla (db)	75
Při otáčkách (ot/min)	3750
Hluk za jízdy (db)	71
Spotřeba předpis	136/2014W
Spotřeba paliva (l/100km)	6,1/4,3/5
Emise CO2 (g/km)	116

14. Fotky a inserce

Pokud bylo vozidlo v minulosti inzerováno nebo provedena prohlídka, zobrazíme informace a fotodokumentaci.

Záznam 1/1	Foto
Datum pořízení inzerátu	06. 09. 2023
Inzerovaný nájezd	113 089 km





Provozovatel systému AUTOTRACER - Cebia, spol. s r.o., upozorňuje uživatele systému, že uváděné informace byly poskytnuty do systému partnery provozovatele bez možnosti ověřit jejich správnost. Veškeré informace mají výhradně informativní charakter.

Na výsledek prověření vozidla v systému AUTOTRACER není poskytována záruka.